

# Leitfaden Breitband

Ein Überblick aktueller Angebote

Stand: März 2010

# Inhaltsverzeichnis

<b>1. Vorwort</b>	<b>1</b>
<b>2. Aktuelle Situation</b>	<b>2</b>
<b>3. Lösungsvarianten im Überblick</b>	<b>3</b>
<b>3.1 DSL via Satellit</b>	<b>6</b>
3.1.1 T Home: DSL via Satellit	6
3.1.2 Astra2Connect	7
3.1.3 SkyDSL	9
3.1.4 StarDSL	11
3.1.5 Surfsat	13
<b>3.2 UMTS - mobiles Internet</b>	<b>15</b>
3.2.1 T-Com	16
3.2.2 Vodafone	17
<b>3.3 Kabel Deutschland</b>	<b>18</b>
<b>4. Best-Practice-Beispiele</b>	<b>19</b>
<b>5. Kontakt</b>	<b>20</b>

# 1. Vorwort

Die Suche und der Ausbau von schnellen Internetzugängen (Breitbandinternet) ist ein vielschichtiges Verfahren, welches nicht von Heute auf Morgen gelöst werden kann.

Die Wirtschafts- und Entwicklungsleitstelle Westallgäu (WEST) begleitet die 13 Westallgäuer Gemeinden bei diesem Verfahren, welches von der EU bzw. von der Landesregierung Bayern vorgegeben wird (Breitband Initiative Bayern). Die notwendigen Schritte und ein optimierter, förderfähiger Verfahrensablauf werden von der WEST sichergestellt und begleitet. Ziel ist es, die zur Verfügung stehende Fördermittel je Gemeinde von maximal 100.000 € abzurufen.

Die Versäumnisse der letzten Jahrzehnte im Ausbau dieser Infrastruktur können nicht von der WEST gelöst werden bzw. die WEST wird selbst keine Leitungen legen können.

Es existieren bereits heute Alternativen zur kabelgebundenen DSL-Variante der Deutschen Telekom oder einem anderen Anbieter wie beispielsweise 1&1, Alice oder

ähnliche. Diese Provider bieten ebenfalls DSL-Verbindungen an, legen aber selbst kaum eigene Leitungen, sondern mieten sich auf der bestehenden Infrastruktur der Deutschen Telekom ein.



Bis sich ein Anbieter gefunden hat, der die vorhandenen Defizite durch Investitionen und Ausbaumaßnahmen sicherstellt, möchten wir Ihnen einen Überblick über bereits bestehenden Möglichkeiten, schneller ins Internet zu gehen, verschaffen. Hierbei handelt es sich vorwiegend nicht um kabelgebundene Lösungen, sondern um andere Techniken.

Trotz genauer Recherche und Prüfung der aktuellen Angebote erhebt folgender Leitfaden keinen Anspruch auf Vollständigkeit, wir hoffen aber dennoch Ihnen eine adäquate Sofort-Lösung anbieten zu können.

## 2. Aktuelle Situation

Wir wissen, wie brisant die aktuelle Situation für einige von Ihnen ist und sind bemüht adäquate Lösungen für Gewerbetreibende sowie private Haushalte zu finden. Da der flächendeckende Ausbau mit breitbandartigen Internetlösungen, ob Funk, Kabel oder sonstige Techniken, nicht von Heute auf Morgen gewährleistet werden kann, ist es sinnvoll, sich über sofortige Alternativlösungen Gedanken zu machen.

Die nachfolgende Broschüre, „Leitfaden Breitband“, gibt Ihnen einen Überblick über verschiedene Techniken, die bereits heute schnellere Datenverbindungen ermöglichen. Eine Übertragungsrate von ca. 1 Mbit/s im Downloadbereich ist SOFORT möglich.<sup>1</sup>

Die angebotenen Lösungsvorschläge sind vielleicht nicht die Ideallösungen, aber sie ermöglichen Ihnen eine sofortige Verbesserung der Übertragungsgeschwindigkeit.

Haushalte, die derzeit nicht mit 1 Mbit/s versorgt sind, wie es beispielsweise bei einem Modem-Anschluss (56 kbit/s) oder einer DSL-light Versorgung (384 kbit/s)

der Fall ist, können Ihre Download-Geschwindigkeit erhöhen.

Für alle Vertragsabschlüsse gilt, bitte überprüfen Sie die Verträge genau, lassen Sie sich umfassend beraten und informieren Sie sich detailliert über den gebotenen Leistungsumfang.

Genauere Informationen bzw. Beratungsleistungen der einzelnen Anbieter sind mit folgendem Symbol gekennzeichnet:



---

<sup>1</sup> Eine ausreichende Versorgungsleistung für den privaten Bereich, nach Meinung der Europäischen Union

### 3. Lösungsvarianten im Überblick

Im Folgenden erhalten Sie einen Überblick über alternative Internetzugänge, die eine Übertragungsrate von ca. 1 Mbit/s im Downloadbereich SOFORT ermöglichen.

Beispielsweise ist **DSL via Satellit** in allen Regionen Deutschlands verfügbar. Der Datenempfang aus dem Internet erfolgt über Satellit. Die Verbindung per Satellit wird als Kanal für den Empfang von Daten (Download) genutzt. Eventuell wird nun zusätzlich eine übliche Internetverbindung über einen Telefonanschluss oder Mobilfunkanschluss für den Datenversand (Upload) sowie zum anfordern von Internet-Inhalten verwendet. Alternativ erfolgt der Datenversand ebenfalls über den Satelliten, hier spricht man vom Zwei-Wege-System.



DSL via Satellit ist in der Regel in allen Bereichen des Westallgäus möglich, je nach Standort können auch schnellere Datenpakete als 1 Mbit/s Downloadgeschwindigkeit gebucht werden. Unterschiedliche Anbieter bieten verschiedene Pakete, die nach den individuellen Bedürfnissen des Kunden angepasst werden. Nachstehend finden Sie unter Punkt 3.1 eine Auswahl an Anbietern.

Sie sollten im Vorhinein festlegen, welche Geschwindigkeit Sie tatsächlich brauchen und ob Sie mit einem begrenzten Datenvolumen zu Recht kommen. Der finanzielle Aufwand, gerade bei DSL via Satellit, ist sehr von der Übertragungsgeschwindigkeit sowie vom Datenvolumen abhängig. Bei der Flatrate (unbegrenzt Datenvolumen) via Satellit gilt bei allen Anbietern eine sogenannte **Fair Use Policy**. Wer innerhalb eines Monats mehr Inhalte aus dem Internet herunterlädt, wird automatisch in der Downloadgeschwindigkeit gedrosselt – zumindest zu den Tageszeiten, in denen das Netz stark ausgelastet ist. Nachts und in den frühen Morgenstunden, in denen das Netz frei ist, können auch diese Nutzer wieder mit voller Geschwindigkeit surfen und downloaden. Somit soll sichergestellt werden, dass einzelne Kunden nicht die Netzkapazität überstrapazieren und somit den Datenfluss aller Kunden negativ beeinträchtigen.

Die **Möglichkeit über UMTS** zu „surfen“ bietet sich nicht im gesamten Westallgäu an, allerdings kann diese Technik für verschiedene Standorte interessant sein. Eine Überprüfung durch Vodafone direkt ergab, dass vor allem in folgende Gemeinden eine innerörtliche UMTS-Versorgung vorhan-

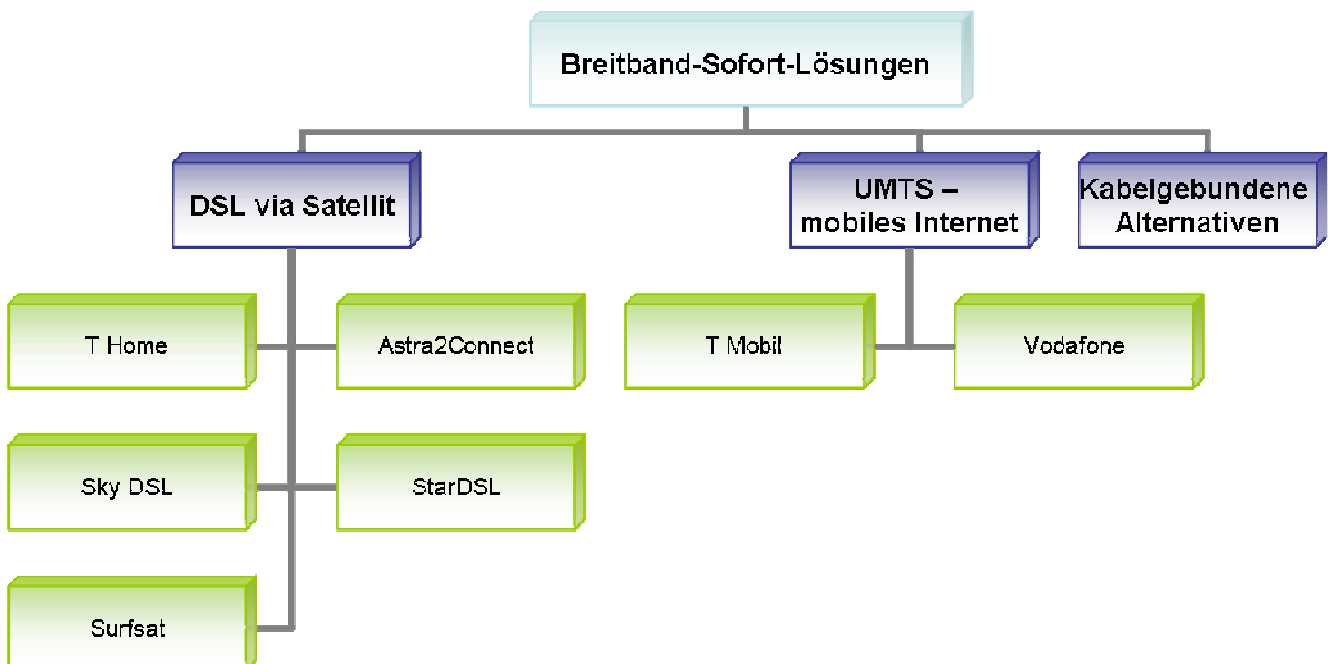
den ist: Scheidegg, Lindenberg, Oberstau-  
fen und Opfenbach. Gerade Betroffene aus  
diesen Kommunen haben die Chance eine  
vernünftige Datenübertragung per UMTS-  
Technik zu erhalten.

Neben der kabelgebunden Lösung der  
Deutschen Telekom oder alternativer Pro-  
vider bietet **Kabel Deutschland** hochbitra-  
tige Internetzugang  
an. Dies erfolgt vor  
allem dort, wo bereits  
digitales Fernsehen  
oder Kabelfernsehen  
möglich ist.



Bei allen in Frage kommenden Varianten  
gilt, lassen Sie sich individuell beraten und  
informieren Sie sich über die Möglichkei-  
ten, die bei Ihnen zu Hause umsetzbar sind.

Einen Überblick über die wichtigsten Ei-  
genschaften finden Sie in nachfolgender  
Grafik sowie auf der kommenden Seite.



## Breitband-Sofort-Lösungen im Überblick

	DSL via Satellit					UMTS		Sonstiges
	T-Home	Astra2Connect	SkyDSL	StarDSL	Surfsat	T-Mobil	Vodafone	Kabeldeutschland
näherer Infos unter	"3.1.1"	"3.1.2"	"3.1.3"	"3.1.4"	"3.1.5"	"3.2.1"	"3.2.2"	"3.3"
<b>Verfügbarkeit</b>	überall	überall	überall	überall	überall	individuelle Prüfung	individuelle Prüfung	individuelle Prüfung
<b>Voraussetzung</b>	PC/ Sat-Schüssel/ Hardware/ Telefonanschluss	PC/ Sat-Schüssel/ Hardware	PC/ Sat-Schüssel/ Hardware	PC/ Sat-Schüssel/ Hardware	PC/ Sat-Schüssel/ Hardware	PC/ web'n walk Box	PC/ USB-Stick	PC/ Kabelanschluss
<b>Übertragungsgeschwindigkeit-Download ab</b>	k. A.	265 kbit/s	k. A	265 kbit/s	265 kbit/s	54 kbit/s	54 kbit/s	k. A
<b>Übertragungsgeschwindigkeit-Download bis</b>	1024 kbit/s	4096 kbit/s	6000 kbit/s	4096 kbit/s	2048 kbit/s	7,2 Mbit/s	7,2 Mbit/s	6000 kbit/s
<b>Flaterate</b>	ja	möglich	möglich	möglich	möglich	möglich	möglich	ja
<b>Mindestlaufzeit in Monaten</b>	24	24	24	24	24	24	24	24
<b>Installationskosten</b>	99,95 €	150 €	69,90 €	99,00 €	270,00 €	k. A.	k. A.	kostenfrei
<b>Preis ab</b>	39,95 €	29,95 €	29,95 €	19,99 €	33,95 €	39,95 €	19,95 €	19,95 €

k. A. = keine Angabe

## 3.1 DSL via Satellit

### 3.1.1 T Home: DSL via Satellit

#### ANBIETER

Deutsche Telekom AG

#### ALLGEMEINES

Die Deutsche Telekom bietet an, mit DSL Geschwindigkeit zu surfen, wo herkömmliche Anschlüsse (kabelgebundene Varianten) nicht möglich waren. Der Empfang der Daten erfolgt via Satellit, der Versand der Daten über die Telefonleitung.

#### VORAUSSETZUNG

- handelsüblicher PC
- Satelliten-Schüssel
- Telefonanschluss der Deutschen Telekom: ab 17,95 €/ Monat

#### VERFÜGBARKEIT

Bundesweite Verfügbarkeit.

#### ÜBERTRAGUNGSGESCHWINDIGKEIT

Download: bis zu 1024 kbit/s

Upload: bis zu 128 kbit/s

Die Übertragungsgeschwindigkeit ist abhängig von der Auslastung des Satellitentransponders.

#### DATENVOLUMEN

Uneingeschränkte Flatrate für 39,95 €.

#### MINDESTVERTRAGSLAUFZEIT

24 Monate.

#### INSTALLATION

Ein Installationservice ist vorhanden, dieser kann ab einen Preis von 99,95 € in Anspruch genommen werden.

#### EINMALIGE KOSTEN

- Einrichtungskosten Hardware: 99,95 €
- Versandkosten: 19,95 €

#### PREIS/ GEBÜHR

Der monatliche Grundpreis für eine Flatrate liegt bei 39,95 €.

Die Kosten eines Telefonanschlusses fallen zusätzlich an (Versand der Daten): ab 17,95 €/ Monat



#### NÄHERE INFORMATIONEN

Deutsche Telekom AG  
Friedrich-Ebert-Allee 140  
53113 Bonn  
[www.telekom.de](http://www.telekom.de)

**Beratungshotline: 03943- 40 999 19**

Mo. - Fr.: 8 - 20 Uhr, Sa., So.: 10 - 20 Uhr

Beratung erhalten Sie auch im T-Punkt Fachgeschäften in Ihrer Nähe.

## 3.1.2 Astra2Connect

### ANBIETER

Filiago GmbH & Co KG

### ALLGEMEINES

ASTRA2Connect ist geeignet für Haushalte, bei denen kein Breitband-Internetzugang vorhanden ist. Auf Grund des 2-Wege-Satellitensystem erfolgt der Download sowie auch der Upload über Satellit. Das bedeutet, Sie können diesen Dienst völlig unabhängig von Ihrer Telefonanbindung nutzen.

### VORAUSSETZUNG

- Im Haushalt muss ein handelsüblicher PC vorhanden sein.
- StarterSET für die 2-Wege-Kommunikation: Satellitenschüssel inkl. Hardware

### VERFÜGBARKEIT

Bundesweite Verfügbarkeit.

### ÜBERTRAGUNGSGESCHWINDIGKEIT

Download: ab 256 kbit/s bis zu 4096 kbit/s

Upload: ab 64 kbit/s bis zu 390 kbit/s

Die Übertragungsgeschwindigkeit ist abhängig vom gewählten Tarif.

### DATENVOLUMEN

Filiago bietet unterschiedliche Tarife. Das Datenvolumen reicht von 2 GB (Gigabytes) bis zur Flatrate.

Die Flatrate unterliegt der Fair Use Policy: Wer innerhalb eines Monats mehr Inhalte aus dem Internet herunterlädt, wird automatisch in der Downloadgeschwindigkeit gedrosselt.

### MINDESTVERTRAGSLAUFZEIT

Die Mindestvertragslaufzeit liegt bei 24 Monaten, kann aber gegen ein erhöhtes monatliches Entgelt verkürzt werden.

### INSTALLATION

Ein Installationsservice wird ab 150,00 € angeboten.

### EINMALIGE KOSTEN

- Einrichtungskosten: ab 99,95 €
- Bereitstellung StarterSet: 299,95 € (auch als Finanzierung möglich).

Das StarterSet geht nach Ende des Vertrages wieder in das Eigentum der Filiago GmbH über.

## PREIS/ GEBÜHR

Der monatliche Grundpreis beginnt bei 29,95 €.

## BEISPIELTARIF

Download: 1024 kbit/s

Upload: 128 kbit/s

Datenvolumen: 2 GB

monatlichen Kosten: 29,95 €

(als Flatrate: 49,95 €)

Einmalige Kosten:

StarterSet: 299,95 €

Einrichtungskosten: 99,99 €

Summe: 399,94 €

Die Daten werden sowohl über den Satellit empfangene wie auch gesendet.



## NÄHERE INFORMATIONEN

Filiago GmbH & Co KG

Hamburger Straße 19

23795 Bad Segeberg

[www.filiago.de](http://www.filiago.de)

**Telefon: 0180-50028879**

(0,14 € a.d. deutschen Festnetz)

### 3.1.3 SkyDSL

#### ANBIETER

skyDSL Deutschland GmbH

#### ALLGEMEINES

skyDSL ist für Haushalte geeignet, bei denen kein Breitband-Internetzugang vorhanden ist. Es gibt zwei Möglichkeiten des Datenversandes.

##### **Variante A:**

Der Datenempfang sowie Versand erfolgt über das 2-Wege-Satellitensystem.

##### **Variante B:**

Der Download erfolgt über Satellit, während der Versand der Daten weiterhin über Ihre Telefonleitung erfolgt. Ein Telefonanschluss ist hier dann Grundvoraussetzung.

#### VORAUSSETZUNG

- handelsüblicher PC
- Satellitenschüssel/ Hardware
- je nach gewählter Alternative:  
zusätzlich einen Telefonanschluss

#### VERFÜGBARKEIT

Bundesweite Verfügbarkeit.

#### ÜBERTRAGUNGSGESCHWINDIGKEIT

Download: bis zu 6000 kbit/s

Upload: ab 56 kbit/s bis zu 384 kbit/s

Die Übertragungsgeschwindigkeit ist abhängig vom gewählten Tarif und der aktuellen Auslastung.

#### DATENVOLUMEN

skyDSL bietet unterschiedliche Tarife. Das Datenvolumen reicht von 1 GB (Gigabytes) bis zur Flatrate.

Die Flatrate unterliegt der Fair Use Policy. Wer innerhalb eines Monats mehr Inhalte aus dem Internet herunterlädt, wird automatisch in der Downloadgeschwindigkeit gedrosselt.

#### MINDESTVERTRAGSLAUFZEIT

Die Mindestvertragslaufzeit liegt bei 24 Monaten. Manche Angebote sind ohne vertragliche Mindestbindung buchbar.

#### INSTALLATION

Ein Montage- und Installationservice wird für 69,90 € angeboten.

#### EINMALIGE KOSTEN

- Einmalige Einrichtungskosten: 99,95 €
- Bereitstellung des 2-Wege-Hardwarepakets: 399,00 €

## PREIS/ GEBÜHR

Der monatliche Grundpreis beginnt bei 29,95 €.

## BEISPIELTARIF - 2 WEGE SYSTEM

Download: bis zu 3.584 kbit/s

Upload: bis zu 384 kbit/s

Datenvolumen: Flatrate

keine Mindestvertragslaufzeit

monatlichen Kosten: 64,90 €

Einmalige Kosten:

Starterset: 399,00 €

Einrichtungskosten: 99,95 €

Summe: 498,95 €

Die Daten werden sowohl über den Satellit empfangene wie auch gesendet.



## NÄHERE INFORMATIONEN

skyDSL Deutschland GmbH

Kaiserin-Augusta-Allee 14

10553 Berlin

[www.skydsl.eu](http://www.skydsl.eu)

**Telefon: 01805 - 006900**

Mo.- Fr.: 9 - 19 Uhr, außer Feiertage

(0,14 € a.d. deutschen Festnetz)

### 3.1.4 StarDSL

#### ANBIETER

StarDSL GmbH

#### ALLGEMEINES

StarDSL ist eine Internetverbindung, bei der der Hin- und Rückkanal über Satellit läuft. Diese Technologie wird 2-Wege-System genannt. Ein Telefonanschluss ist nicht zwingend.

#### VORAUSSETZUNG

- handelsüblicher PC
- Satellitenschüssel/ Hardware

#### VERFÜGBARKEIT

Bundesweite Verfügbarkeit.

#### Übertragungsgeschwindigkeit

Download: 256 kbit/s bis zu 4096kbit/s

Upload: 64 kbit/s bis zu 256 kbit/s

Die Übertragungsgeschwindigkeit ist abhängig vom gewählten Tarif und der aktuellen Auslastung.

#### DATENVOLUMEN

StarDSL bietet unterschiedliche Tarife. Das Datenvolumen reicht von 1 GB (Gigabytes) bis zur Flatrate.

Die Flatrate unterliegt der Fair Use Policy. Wer innerhalb eines Monats mehr Inhalte aus dem Internet herunterlädt, wird automatisch in der Downloadgeschwindigkeit gedrosselt.

#### MINDESTVERTRAGSLAUFZEIT

Die Mindestvertragslaufzeit liegt bei 24 Monaten.

#### INSTALLATION

Ein Installationservice wird ab 99,00 € angeboten.

#### EINMALIGE KOSTEN

- Einmalige Einrichtungskosten: 99,95 €
- Bereitstellung des 2-Wege-Hardwarepakets: 329,00 €.  
Dieses kann auch für 15,00 €/ Monat gemietet werden.
- Versandkosten: 19,90 €

#### PREIS/ GEBÜHR

Der monatliche Grundpreis beginnt bei 19,99 €.

**BEISPIELTARIF - 2 WEGE SYSTEM****NÄHERE INFORMATIONEN**

Download: bis zu 1024 kbit/s

Upload: bis zu 128 kbit/s

Datenvolumen: Flatrate

Mindestvertragslaufzeit: 24 Monate

monatlichen Kosten: 49,95 €

Einmalige Kosten:

Starterset: 329,00 €

Einrichtungskosten: 99,95 €,

Versandkosten: 19,90 €

Summe: 448, 85 €

StarDSL GmbH

Schulterblatt 58

20357 Hamburg

[www.stardsl.de](http://www.stardsl.de)

**Telefon: 0180 - 5 99 84 13**

Mo. - Fr.: 9 - 19 Uhr, Sa.: 10 - 14 Uhr

(0,14 € a.d. deutschen Festnetz)

Die Daten werden sowohl über den Satellit  
empfangen wie auch gesendet.

### 3.1.5 Surfsat

#### ANBIETER

surfAN GmbH

#### ALLGEMEINES

surfsat ist eine Internetanbindung via Satellit, mit der Sie Daten empfangen und auch senden können (2-Wege-System). Bei der Nutzung fallen keine weiteren Telefongebühren an.

#### VORAUSSETZUNG

- handelsüblicher PC
- 2-Wege-Hardwarepaket

#### VERFÜGBARKEIT

Bundesweite Verfügbarkeit.

#### Übertragungsgeschwindigkeit

Download: 256 kbit/s bis zu 2048 kbit/s

Upload: 64 kbit/s bis zu 128 kbit/s

Die Übertragungsgeschwindigkeit ist abhängig vom gewählten Tarif und der aktuellen Auslastung.

#### DATENVOLUMEN

surfsat bietet in allen Tarifen eine Flatrate, wobei auch diese der Fair Use Policy unterliegt, d.h. die Datengeschwindigkeit wird reduziert, wenn das Datenvolumen zu hoch wird.

#### MINDESTVERTRAGSLAUFZEIT

Die Mindestvertragslaufzeit liegt bei 24 Monaten.

#### INSTALLATION

Ein Montage- und Installationservice wird für 270,00 € angeboten.

#### EINMALIGE KOSTEN

- einmalige Einrichtungskosten: 69,95 €
- 2-Wege-Hardwarepaket: 329,00 €

#### PREIS/ GEBÜHR

Der monatliche Grundpreis beginnt bei 33,95 €.

**BEISPIELTARIF - 2 WEGE SYSTEM****NÄHERE INFORMATIONEN**

Download: bis zu 1024 kbit/s

Upload: bis zu 128 kbit/s

Datenvolumen: Flatrate

Mindestvertragslaufzeit: 24 Monate

monatlichen Kosten: 53,95 €

Einmalige Kosten:

Starterset: 329,00 €

Einrichtungskosten: 69,95 €

Summe: 398,95 €

surfAN GmbH

Geschäftsbereich surfSAT

Technologiepark 1

91522 Ansbach

**[www.surfsat.de](http://www.surfsat.de)**

**Telefon: 01805 - 727300**

(0,12 € / Min., Deutsche Telekom)

Die Daten werden sowohl über den Satellit  
empfangen wie auch gesendet.

## 3.2 UMTS - mobiles Internet

Die Verbindung in das WorldWideWeb über UMTS ist auch in der Region Westallgäu möglich. Eine flächendeckende Versorgung besteht allerdings nicht. Interessierte finden Informationen oder die Möglichkeit eines Verfügbarkeitschecks bei den unterschiedlichen Anbietern. Alternativ bieten Onlineplattformen eine Überprüfung mehrerer Anbieter gleichzeitig an. bspw.:

[www.hsdpa-umts-verfuegbarkeit.de](http://www.hsdpa-umts-verfuegbarkeit.de).

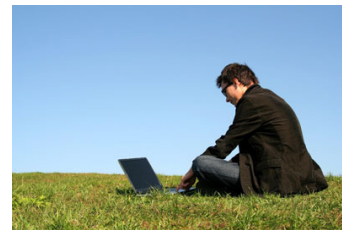
Die innerörtliche UMTS-Versorgung ist vor allem in folgenden Kommunen nicht unbeträchtlich: Scheidegg, Lindenberg, Oberstaufen und Opfenbach. Gerade Betroffene aus diesen Kommunen haben die Chance eine vernünftige Datenübertragung per UMTS-Technik zu erhalten.

Die Netze von T-Com und Vodafone sind derzeit in der Region Westallgäu am versorgungsstärksten ausgebaut, daher werden diese Anbieter im Detail vorgeschlagen.

### TIPP

Sollten Sie sich für einen Internetzugang via UMTS entscheiden ist es sinnvoll, den UMTS-Stick zur Probe zu testen, wie die tatsächliche Übertragungsgeschwindigkeit im Haus ist.

Dieser Service wird von



den

Anbietern in der Regel zur Verfügung gestellt. Eine sehr schnelle Datenübertragung mit bis zu 7,2 Mbit/s bietet die UMTS-gestützte Technik HSDPA. Fragen Sie nach dieser Verfügbarkeit bei Ihnen am Ort.

### 3.2.1 T-Com

#### ANBIETER

Deutsche Telekom AG

#### VORAUSSETZUNG

- Laptop oder PC
- web'n'walk Box
- USB-Stick

#### VERFÜGBARKEIT

Die Verfügbarkeit ist individuell zu prüfen.

#### ÜBERTRAGUNGSGESCHWINDIGKEIT

Downloadbereich: bis zu 7,2 Mbit/s (HSDPA-Technik). Diese ist aber nicht überall verfügbar.

Upload: bis zu 2,0 Mbit/s.

#### DATENVOLUMEN

Die Angebote sind variabel. Flatrates können gebucht werden.

#### MINDESTVERTRAGSLAUFZEIT

Die Vertragslaufzeit beläuft sich in der Regel auf 24 Monate.

#### PREIS/ GEBÜHR

Der monatliche Grundpreis beginnt ab 20,00 €.



#### NÄHERE INFORMATIONEN

Deutsche Telekom AG  
Friedrich-Ebert-Allee 140  
53113 Bonn  
[www.telekom.de](http://www.telekom.de)

**Beratungshotline: 03943- 40 999 19**

Mo. - Fr.: 8 - 20 Uhr, Sa., So.: 10 - 20 Uhr

Beratung erhalten Sie auch im T-Punkt  
Fachgeschäften in Ihrer Nähe.

## 3.2.2 Vodafone

### ANBIETER

Vodafone

### VORAUSSETZUNG

- Laptop oder PC
- USB-Stick inkl. Handykarte
- externe Antenne zur Verstärkung des Signals möglich

### VERFÜGBARKEIT

Die Verfügbarkeit ist individuell zu prüfen.

### ÜBERTRAGUNGSGESCHWINDIGKEIT

Downloadbereich: von 54 kbit/s bis zu 7,2 Mbit/s (HSDPA-Technik)  
Upload: von 0,8 bis 2,7 Mbit/s im Westallgäu über Vodafone.

### DATENVOLUMEN

Die Angebote sind variabel. Flatrates können gebucht werden.

### MINDESTVERTRAGSLAUFZEIT

Die Vertragslaufzeit beläuft sich in der Regel auf 24 Monate.

### EINMALIGE KOSTEN

- USB-Stick: 1 €
- Versandkosten Hardware: 9,95 €

### PREIS/ GEBÜHR

Der monatliche Grundpreis einer UMTS Flatrate beginnt ab € 29,95.



### NÄHERE INFORMATIONEN

Vodafone D2 GmbH  
Am Seestern 1  
40547 Düsseldorf  
[www.vodafone.de](http://www.vodafone.de)

Vodafone bietet Ihnen unter folgenden Rufnummern eine kostenfreie Beratung:  
**0911-58079817** oder **0800-50 53 185**.

Alternativ werden Sie auch im Vodafone Shop in Ihrer Nähe beraten.

## 3.3 Kabel Deutschland

### ANBIETER

Kabel Deutschland GmbH

### ALLGEMEINES

Kabel Deutschland bietet ihren Kunden ebenfalls die Möglichkeit schnell ins Internet zu gehen, allerdings ist auch hier keine flächendeckende Verfügbarkeit vorhanden.

Sie selbst können online unter [www.kabeldeutschland.de](http://www.kabeldeutschland.de) oder über die kostenfreie Hotline (0800/6645577) prüfen, ob ein Zugang an ihrem Wohnort möglich ist.

### VORAUSSETZUNG

- Laptop oder PC
- Kabelnetzzugang mit Internetdienst

### VERFÜGBARKEIT

Die Verfügbarkeit ist individuell zu prüfen.

### ÜBERTRAGUNGSGESCHWINDIGKEIT

- Downloadbereich: bis zu 6 Mbit/s je nach Verfügbarkeit
- Upload: bis zu 420 kbit/s

### DATENVOLUMEN

Angebote sind variabel, aber in der Regel als Flatrate verfügbar.

### MINDESTVERTRAGSLAUFZEIT

In der Regel 24 Monate.

### INSTALLATION

Die Installation ist kostenfrei.

### PREIS/ GEBÜHR

Der monatliche Grundpreis beginnt bei 19,95 €.



### NÄHERE INFORMATIONEN

Kabel Deutschland Vertrieb und Service  
GmbH & Co. KG

Betastraße 6-8

85774 Unterföhring

[www.kabeldeutschland.de](http://www.kabeldeutschland.de)

**Telefon: 0800 - 66 494 23** (kostenfrei)

## **4. Best-Practice-Beispiele**

Sie haben sich für eine Sofort-Lösung entschieden? Bitte geben Sie uns doch ein kurzes Feedback, welche Lösung für Sie in Frage gekommen ist. Über die Homepage der WEST können wir so einige Beispiele kommunizieren und andere „Betroffene“ informieren welche Lösungen umgesetzt worden sind.

## 5. Kontakt



Dipl.-Betriebswirtin (BA)

Andrea Schneider

Bahnhofstraße 8

88161 Lindenberg i. Allgäu

Telefon: +49 (8381) 8 91 64 8-0

FAX: +49 (8381) 8 91 64 8-1

[info@west-westallgaeu.de](mailto:info@west-westallgaeu.de)

[www.west-westallgaeu.de](http://www.west-westallgaeu.de)