

Allgäu®

MehrWESTALLGÄU

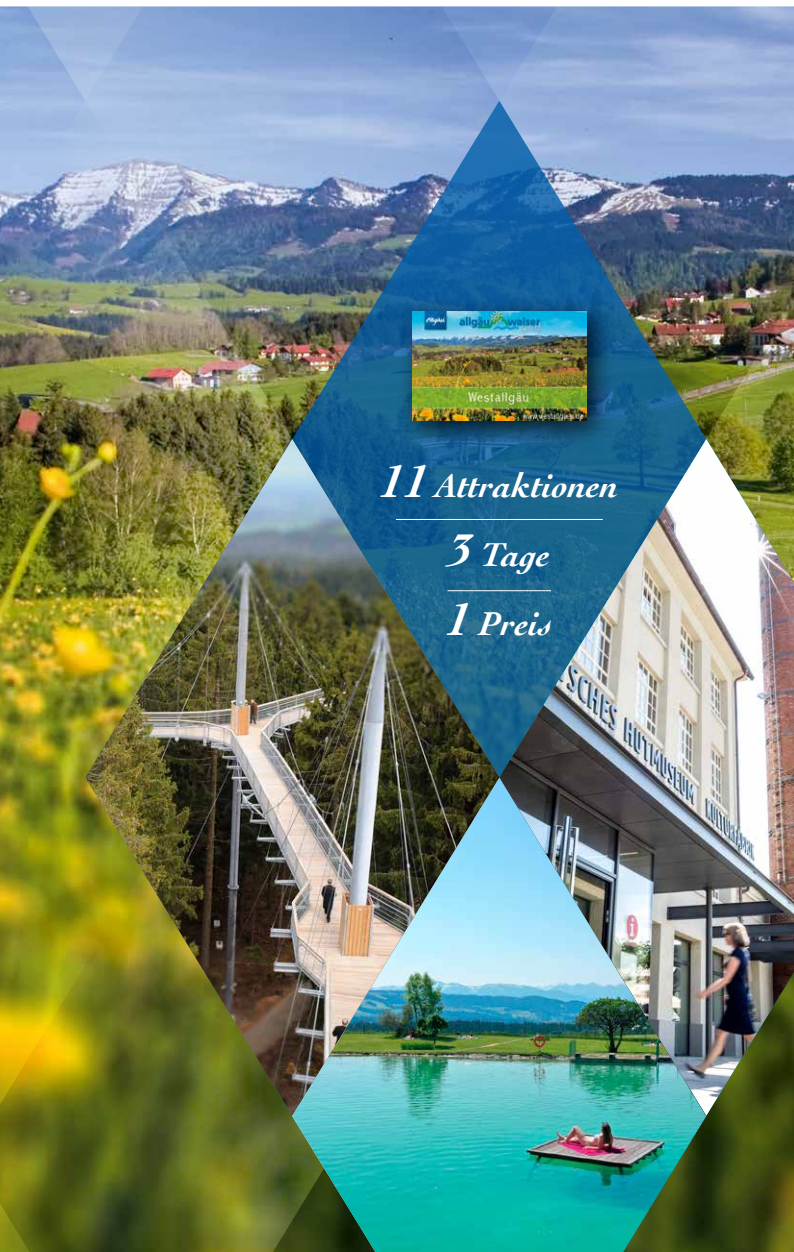
Ihr Upgrade für die Allgäu-Walser-Card



11 Attraktionen

3 Tage

1 Preis



MehrWESTALLGÄU: Das Upgrade für die Allgäu- Walser-Card im Westallgäu.

Mit diesem Upgrade zur Allgäu-Walser-Card haben Sie während Ihres Urlaubs einfach mehr vom Westallgäu. Denn nach dem Kauf erhalten Sie vom 15. Mai bis zum 31. Oktober innerhalb von drei aufeinanderfolgenden Tagen einmalig freien Eintritt bei unseren beliebtesten Westallgäuer Ausflugszielen.

Urlaub daheim?

Sie leben im Westallgäu und möchten mal Urlaub daheim machen? Dann haben Sie mit MehrWESTALLGÄU noch mehr von der Heimat, denn Sie können sich das Upgrade ganz einfach bei einer der offiziellen Verkaufsstellen auf Ihre Allgäu-Walser-FAN-Card aufbuchen lassen.



Allgäu-Walser-Card

Alle wichtigen Informationen rund um die Allgäu-Walser-Card oder Fan-Card erhalten Sie in der Tourist-Information vor Ort, bei Ihrem Gastgeber oder im Allgäu-Walser-Card Reiseführer.



So funktioniert's:






Kaufen Sie das Upgrade MehrWESTALLGÄU bei der Tourist-Info bei Ihnen vor Ort oder ganz bequem in der Allgäu-Walser-App. Entscheiden Sie sich für die zweite Variante, muss es allerdings nach dem Kauf auf die Gästekarte von der Tourist-Info aufgebucht werden!

Preise

Erwachsene	24,95
Jugendliche (Jahrgang 2008-2017)	12,95
Kleinkinder (ab Jahrgang 2018)*	gratis

* In Begleitung eines Erwachsenen ist eine eigene Allgäu-Walser-Card notwendig.

Legende

-  familienfreundlich
-  kinderwagengeeignet
-  barrierefrei
-  Hunde sind erlaubt
-  Schlechtwetter-Tipp





Deutsches Hutmuseum

Museumsplatz 1
88161 Lindenberg
Tel.: +49 (0)8381 92843-20
www.deutsches-hutmuseum.de



Erwachsene 7,00 €
Kinder 2,00 €

Di – So: 9:30 Uhr – 17:00 Uhr
(Pfungstmontag geöffnet)

Hut auf, gut drauf! Das ist das Motto im Deutschen Hutmuseum – ein modernes, interaktives Mitmach-Museum für Groß und Klein. Spazieren Sie durch 300 Jahre Hutmode und entdecken Sie Vertrautes, Interessantes und Kurioses. Ein Hutmuseum dieser Art und Größe ist deutschlandweit einmalig.



Skywalk Baumwipfelpfad

Oberschwenden 25
88175 Scheidegg
Tel.: +49 (0)8381 8961800
www.skywalk-allgaeu.de



Erwachsene 14,50 €
Kinder (bis 17J.): 10,50 €
Kinder (unter 1m): 0,00 €

Öffnungszeiten:
www.skywalk-allgaeu.de

Vom Baumwipfelpfad eröffnen sich traumhafte Ausblicke in die Allgäuer Alpen, auf den Bodensee und auf die Baumkronen aus der Vogelperspektive. Ein großer Abenteuerspielplatz, ein Streichelzoo und Erlebnispfade durch den Wald sowie ein Biergarten warten auf kleine und große Naturliebhaber.



Scheidegger Wasserfälle

Fürstenmühle 1, 88175 Scheidegg
Tel.: +49 (0)8381 89422-33
www.scheidegg.de/scheidegger-wasserfaelle



Erwachsene: 4,50 €
Kinder (5-13J.): 3,00 €

Täglich: 9:00 Uhr – 19:00 Uhr
April – Nov. (letzter Einlass 18 Uhr)

Die Scheidegger Wasserfälle, eines der hundert schönsten Geotope Bayerns, sind ein Naturschauspiel für die ganze Familie. Lernen Sie beim Geo-Erlebnispfad und im Märchenwald spielerisch die Geschichte der Scheidegger Wasserfälle und die Schätze des Waldes kennen.



AlpenFreibad Scheidegg

Forst 113, 88175 Scheidegg
Tel.: +49 (0)8381 1440
www.scheidegg.de/alpenfreibad



Erwachsene 3,50 €
Kinder (6-17J.): 2,50 €

Täglich: 9:00 Uhr – 19:00 Uhr
(bei entsprechender Witterung)

Genießen Sie von der Liegewiese aus das gewaltige Alpenpanorama des Dreiländerecks im Allgäu, schwimmen Sie im von Quellwasser gespeisten Naturbecken – mit einer Aussicht wie an einem Bergsee. Die beheizten Kinderbecken und Spielanlagen lassen bei den Kleinen jede Menge Spaß aufkommen.



Freibad Oberreute

Freibadweg 5, 88179 Oberreute
Tel.: +49 (0)8387 3119
www.oberreute.de/freibad



Erwachsene 3,50 €
Kinder 2,00 €

Täglich: 9:00 Uhr – 19:00 Uhr
(Mai – Sept. bei schönem Wetter)

Genießen Sie das Freibad mit beheiztem Schwimmer- und Nichtschwimmerbereich, Babybecken, 40m-Riesenrutsche, Beachvolleyballfeld, großzügiger Liegewiese mit Spielgeräten und Slackline. Sie können Liegestühle sowie Sonnenschirme leihen und im Kiosk gemütlich einkehren.



Bade-Erlebniswelt Weiler

Kristinusstraße 71
88171 Weiler im Allgäu
Tel.: +49 (0)8387 391810
www.weiler-tourismus.de



Erwachsene 3,60 €
Kinder 2,00 €

Täglich: 9:00 Uhr – 20:00 Uhr
(Mai – Sept. bei schönem Wetter)

Die Bade-Erlebniswelt Weiler lädt zum Erholen ein! Unser Becken mit Strandeinlauf und Sprungturm, der Wasserspraypark oder der große Sandspielbereich mit Piratenschiff bieten viel Vergnügen. Naturschatten auf der Liegewiese und ein Kiosk mit großer Terrasse laden zum Verweilen ein.



Minigolfplatz Weiler

Fridolin-Holzer Straße 36
88171 Weiler-Simmerberg
Tel.: +49 (0)160 2200336
www.weiler-tourismus.de



Erwachsene 2,50 €
Kinder 1,50 €

Mo.–Fr.: 14 Uhr – 22 Uhr
Sa., So., Feiertag: 11 Uhr – 22 Uhr

Von April bis Oktober können Sie, bei guter Witterung, an unserem Minigolfplatz mit der ganzen Familie oder Freunden die Bahnen glühen lassen. Für eine anschließende Einkehrmöglichkeit ist direkt vor Ort gesorgt. Die 9 Bahnen laden zum Spaß für die ganze Familie ein.



Minigolf Scheidegg

Kurstr. 14, 88175 Scheidegg
Tel.: +49 (0)8381 926420
www.sportalm-scheidegg.de



Erwachsene 4,00 €
Kinder 3,00 €

Öffnungszeiten:
www.sportalm-scheidegg.de

Minigolfen mit Panoramansicht! Auf dem Minigolfplatz in Scheidegg können Sie im ruhigen Kurgebiet Ihr Können unter Beweis stellen. Mit malerischen Blicken auf die Nagelfluhkette und Einkehrmöglichkeiten in unmittelbarer Nähe steht Ihnen einer Minigolf-Partie nichts entgegen.



Minigolf am Laubenberg

Riederweg 9a, 88167 Grünenbach
Tel.: +49 (0)8383 7622

www.minigolf-laubenberg.de



Erwachsene 4,50 €
Kinder (ab 15J.): 2,00 €
Familie (2 Erw. + 2 Kinder) 11,00 €

Öffnungszeiten unter:
www.minigolf-laubenberg.de

Unsere großzügige 18-Loch-Minigolfanlage ist ein tolles Vergnügen für jedermann. Im Biergarten mit Stüble bieten wir unter anderem heiße Seelen, Wurstsalat, hausgemachten Kuchen und Getränke an. Ein Ausflugs- und Einkehrziel für die ganze Familie.



Fußballgolf Opfenbach

Mywiler 161 B
88145 Opfenbach
Tel.: +49 (0)8385 9214374
www.fussballpark-allgaeu.de



Erwachsene 11,00 €
Kinder (12-17 J.): 9,50 €
Kinder (5-11 J.): 8,00 €

Öffnungszeiten unter:
www.fussballpark-allgaeu.de

Fußballgolf ist ein Mix aus Ballgefühl und Geselligkeit und ideal geeignet für alle, die Spaß am Kicken haben. Ziel ist es, den Ball mit möglichst wenig Zügen in ein, mit einer Fahne markiertes Loch zu befördern. Gespielt wird auf 18 Bahnen von 7 bis 90 m Länge. Auf der Sonnenterrasse bietet das Café Bistro „Mocca“ leckere Pizzen, erfrischende Getränke und Eis.



Eistobel Maierhöfen

Hauptstr. 85, 88167 Grünenbach
Tel.: +49 (0)8338 7265

www.eistobel.de



Erwachsene: 3,50 €
Kinder (6-15J.): 1,50 €

Täglich: Mai – Oktober

Kaskaden, rauschende Wasserfälle und tiefe Strudellöcher machen den besonderen Reiz des Eistobels aus. Am Ufer laden breite Kiesstreifen zum Rasten, Spielen und Entdecken ein. Wer durch den Eistobel wandert, begibt sich auf eine Reise in die erdgeschichtliche Vergangenheit.



Kraftquelle Allgäu - Tee*

Ausgabestelle:
Scheidegg-Tourismus
Rathausplatz 8
88175 Scheidegg
Tel.: +49 (0)8381 89422-33
www.kraftquelleallgaeu.de

Preis: 1,95 €

* Ausschließlich das Upgrade für Erwachsene beinhaltet den Kraftquelle Allgäu-Tee.

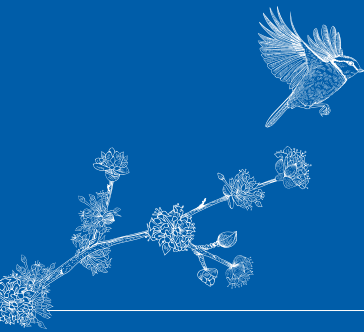
Nehmen Sie die Kraft des Westallgäus mit nach Hause. Diese zitronig-frische, inspirierende Teemischung mit den Blättern der Zitronenmelisse und -verbene sowie den leuchtenden Blüten der Ringelblume trägt die Leichtigkeit des Sommers und die Kraft der Westallgäuer Kräuter in sich.



Übersichtskarte der Ausflugsziele

- 01 Deutsches Hutmuseum
- 02 Skywalk Baumwipfelpfad
- 03 Scheidegger Wasserfälle
- 04 AlpenFreibad Scheidegg
- 05 Freibad Oberreute
- 06 Bade-Erlebniswelt Weiler
- 07 Minigolfplatz Weiler
- 08 Minigolf Scheidegg
- 09 Minigolf Grünenbach
- 10 Fußballgolf Opfenbach
- 11 Eistobel Maierhöfen
- 12 Kraftquelle Allgäu - Tee





Verkaufsstellen – MehrWestallgäu

Das Upgrade Mehr**WESTALLGÄU** ist in allen Westallgäuer Tourist-Informationen erhältlich.

Mehr Informationen unter:

www.westallgaeu.de/mehr-westallgaeu

Herausgeber

Westallgäu Tourismus e. V.
Museumsplatz 1
88161 Lindenberg

Nutzungs- und Vertragsbedingungen

Die Nutzungs- und Vertragsbedingungen des AWC-Pakets Mehr**WESTALLGÄU** finden Sie unter www.westallgaeu.de/mehr-westallgaeu

Gültigkeit: Sommer 2023 (15.05.2023 bis 31.10.2023)

Konzeption

ALPENART, Karsten Mezger, www.alpenart.com

Druck

Steiner-Druck, Thomas Steiner, www.steiner-druck.de

Haftung

Der Herausgeber übernimmt für fehlerhafte Angaben keine Haftung.

Änderungen bei Preisen und Produkten vorbehalten.

Alle Preise verstehen sich in Euro. Informations- und Preisstand: 01.04.2023

Bildnachweis

Titel: Deutsches Hutmuseum/Dominik Berchtold; Landratsamt Lindau (Bodensee)/Thomas Gretler; skywalk allgäu gemeinnützige GmbH/Dietmar Denger; Scheidegg-Tourismus/David Knipping // S4: Deutsches Hutmuseum/Dominik Berchtold; Deutsches Hutmuseum/Daniel Strauch; skywalk allgäu gemeinnützige GmbH/Dietmar Denger; skywalk allgäu gemeinnützige GmbH // S5: Scheidegg-Tourismus/David Knipping // S6: Gästeinformation Oberreute/Marina Hartmann; Tourist-Information Weiler/Sebastian Koch // S7: Tourist-Information Weiler/Sebastian Koch; Scheidegg-Tourismus/Wolfgang B. Kleiner // S8: Minigolf am Laubenberg/Hubertus Böse; Fußballpark Allgäu // S9: Gästeamt Maierhöfen; Landratsamt Lindau (Bodensee)/Rolf Brenner; Landratsamt Lindau (Bodensee)/Frederick Sams // Illustrationen: Shutterstock: S3: Istry Istry // S4: alex74 // S5: Snowboard School // S7: MaKars, Yevheniia Lytvynovych // S9: mart // S12: Olga Korneevea